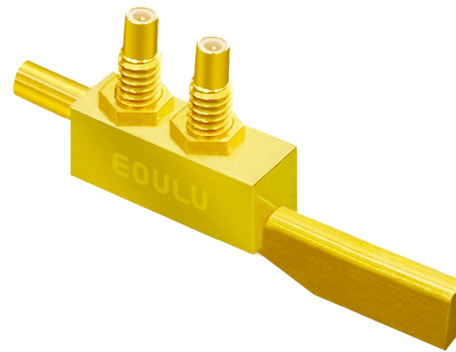


## EOULU Sky 系列探针—直流探针

### B-101 陶瓷刀片探针臂

#### 产品特点

- 搭配标准陶瓷刀片探针针尖
- 针尖材质：钨、P7
- 宽温区测试：-60°C ~ 300°C
- 开尔文测量，可达 fA, fF 级别测试



B-101 探针臂



B-101 可替换针尖

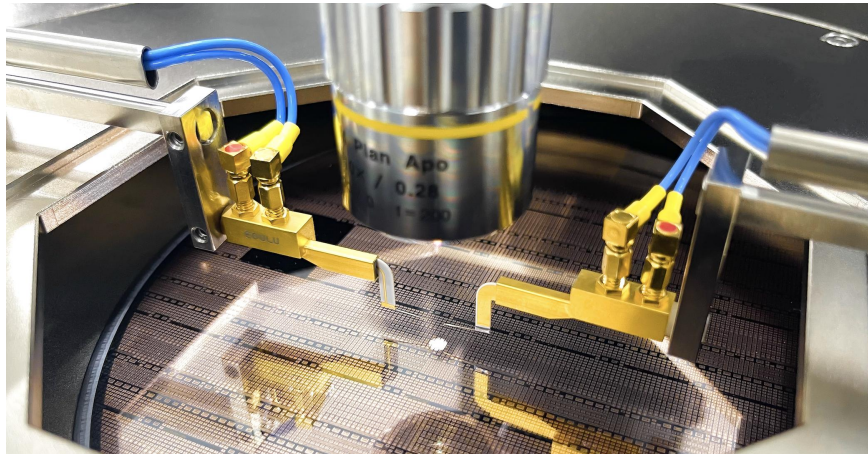
## B-101 技术指标

1	特征阻抗	50 $\Omega$
2	频率范围	DC ~ 100 MHz
3	最大直流电流	1 A *
4	最大直流电压	500 V
5	针体直径	250 $\mu\text{m}$
6	接口类型	SSMC

\* 直流电流

## B-101 替换针尖

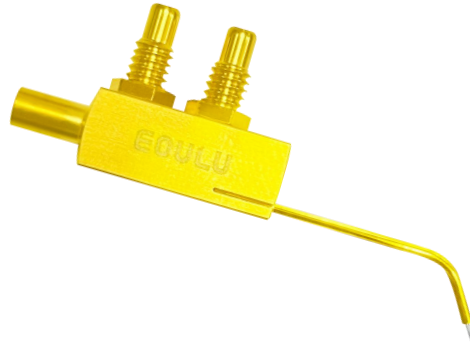
产品型号	产品描述
D-001	REPLACEMENT PROBE TIP, 10 $\mu\text{m}$ DIAMETER, P7, FOR B-101, BOX OF TEN
D-002	REPLACEMENT PROBE TIP, 19 $\mu\text{m}$ DIAMETER, P7, FOR B-101, BOX OF TEN
D-021	REPLACEMENT PROBE TIP, 10 $\mu\text{m}$ DIAMETER, TUNGSTEN, FOR B-101, BOX OF TEN
D-022	REPLACEMENT PROBE TIP, 19 $\mu\text{m}$ DIAMETER, TUNGSTEN, FOR B-101, BOX OF TEN



## B-102 开尔文直流探针臂

### 产品特点

- 标准开尔文探针，含针尖
- 针尖材质：钨
- 宽温区测试：-60°C ~ 150°C
- 开尔文测量，可达 fA, fF 级别测试



B-102 探针臂



B-102 可替换针尖

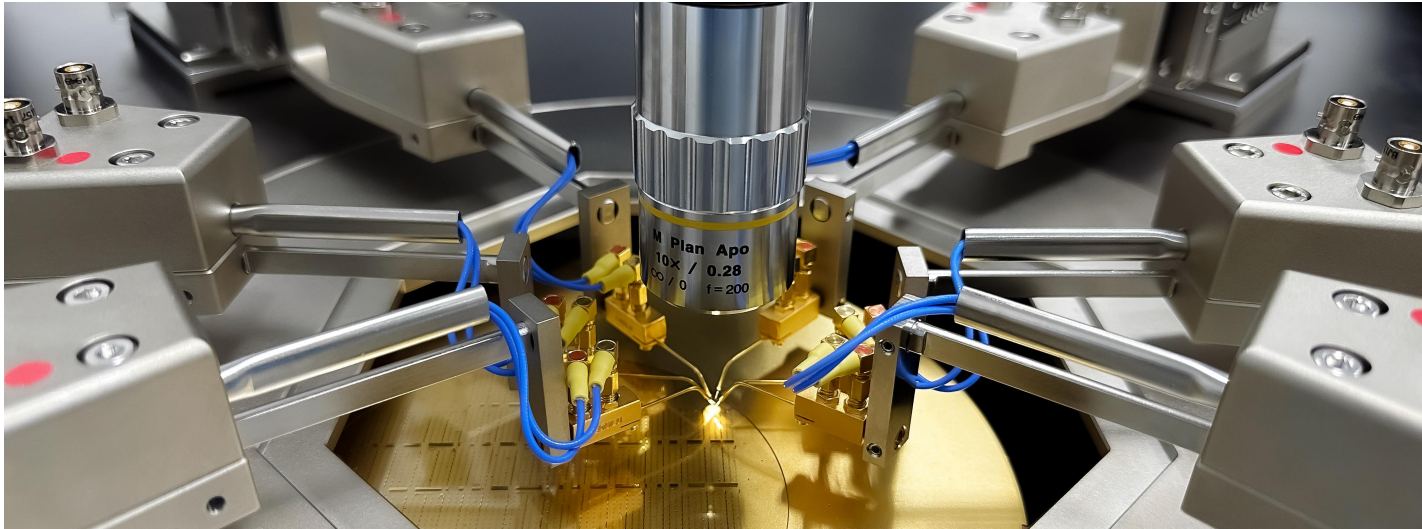
## B-102 技术指标

1	特征阻抗	50 $\Omega$
2	频率范围	DC ~ 100 MHz
3	最大直流电流	1 A *
4	最大直流电压	500 V
5	针体材质	镀金
6	接口类型	SSMC

\* 直流电流

## B-102 替换针尖

产品型号	产品描述
D-003	REPLACEMENT PROBE TIP, 10 $\mu\text{m}$ DIAMETER, FOR B-102, BOX OF TEN



## D 系列替换针尖

### 产品特点

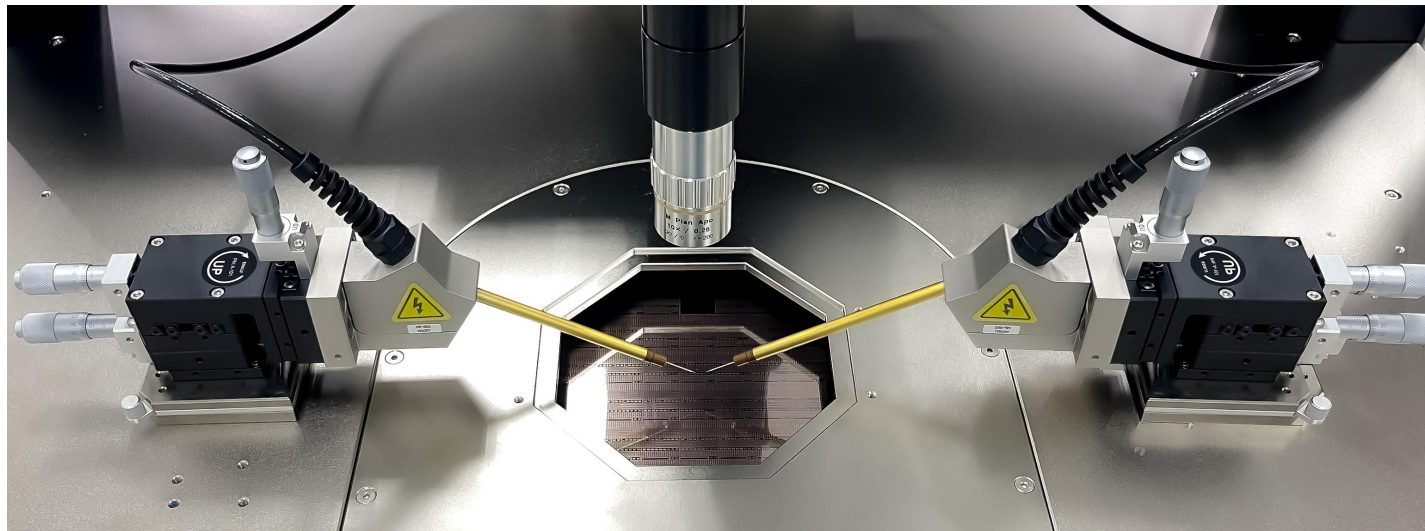
- 针尖材质：钨
- 针身持久耐用，使用寿命长
- 先进的研磨技术制作，针尖一致性好
- 宽温区测试，最高测试温度可达 300°C
- 多种针尖尺寸可选



## D 系列替换针尖 技术指标

1	特征阻抗	50 $\Omega$
2	最大直流电流	1 A *
3	最大直流电压	> 500 V
4	针体直径	500 $\mu\text{m}$

\* 直流电流（因为针尖半径不同，标注电流只针对针尖半径尺寸 10  $\mu\text{m}$  以上针尖）





## 产品型号

产品型号	产品描述
D-06	PROBE TIP, TUNGSTEN, STRAIGHT, 0.6 $\mu\text{m}$ , 1 SET OF 25
D-12	PROBE TIP, TUNGSTEN, STRAIGHT, 1.2 $\mu\text{m}$ , 1 SET OF 25
D-24	PROBE TIP, TUNGSTEN, STRAIGHT, 2.4 $\mu\text{m}$ , 1 SET OF 25
D-120	PROBE TIP, TUNGSTEN, STRAIGHT, 12 $\mu\text{m}$ , 1 SET OF 25
D-250	PROBE TIP, TUNGSTEN, STRAIGHT, 25 $\mu\text{m}$ , 1 SET OF 25
D-1200	PROBE TIP, TUNGSTEN, STRAIGHT, 120 $\mu\text{m}$ , 1 SET OF 25
D-1500	PROBE TIP, TUNGSTEN, STRAIGHT, 150 $\mu\text{m}$ , 1 SET OF 25
D-A06	PROBE TIP, TUNGSTEN, 45°, 0.6 $\mu\text{m}$ , 1 SET OF 25
D-A12	PROBE TIP, TUNGSTEN, 45°, 1.2 $\mu\text{m}$ , 1 SET OF 25
D-A24	PROBE TIP, TUNGSTEN, 45°, 2.4 $\mu\text{m}$ , 1 SET OF 25
D-A120	PROBE TIP, TUNGSTEN, 45°, 12 $\mu\text{m}$ , 1 SET OF 25
D-A250	PROBE TIP, TUNGSTEN, 45°, 25 $\mu\text{m}$ , 1 SET OF 25